



ACEPPRIF

Association des Collectifs
Enfants Parents
Professionnel•les
Région Île-de-France



**NOS
FORMATIONS**

2025-2026



Qualiopi
processus certifié
■ ■ RÉPUBLIQUE FRANÇAISE
Actions de formation

ACEPPRIF : 120, rue des Grands Champs - 75020 Paris, formation@acepprif.org
Organisme de formation N° 117 519 242 75 - SIRET N° 322 868 001 000 64 Certifié
juillet 2024

L'ACEPPRIF: QUI SOMMES-NOUS ?

L'Acepprif est un **mouvement parental, éducatif et citoyen** qui promeut les initiatives parentales où les pratiques de coéducation se caractérisent par une véritable **collaboration entre parents et professionnel·les** autour de l'accueil et de l'éducation de l'enfant.

Depuis 1982, **nous accompagnons les bénévoles et les professionnel·les des 107 associations adhérentes** de 7 des 8 départements d'Île-de-France (l'Essonne ayant développé sa propre fédération) : crèches parentales, crèches associatives, haltes garderies, lieux d'accueil enfants parents, maisons des parents, Universités Populaires de Parents, micro-crèches, jardins d'enfants... ainsi que les porteurs de projets.



*Structure associative à but non lucratif, l'Acepprif s'inscrit dans le champ de l'économie sociale et solidaire au sein du réseau national ACEPP et de la branche professionnelle ALISFA dont l'axe central est le **lien social et familial**.*



Association des
Collectifs
Enfants
Parents
Professionnels

L'**ACEPPRIF** impulse, développe et anime des actions de **soutien à la parentalité, de valorisation des compétences bénévoles, de formation professionnelle et d'insertion**. Elle accompagne les **parents élus** à la gestion d'un lieu d'accueil et à la vie associative et propose un **service d'accompagnement à la gestion associative**.

Elle est une **interlocutrice privilégiée pour les partenaires institutionnels** de son territoire sur les politiques liées à l'enfance et à la parentalité.

LE PÔLE FORMATION

L'ACEPPRIF s'est **engagée** sur les questions de formation dès sa **création en 1982**.

Ses propositions sont construites pour **répondre aux besoins spécifiques de chacun·e des professionnel·les** des lieux d'accueil de jeunes enfants de notre branche, quelles que soient leurs fonctions, leurs métiers. Elles sont également pensées comme un **outil d'animation de réseau**. Une attention spécifique a toujours été portée aux **salarié·es les moins qualifié·es** afin qu'elles-ils puissent monter en compétences et en qualifications, en particulier pour les personnes salariées dans le cadre de **contrats aidés** et des **chantiers d'insertion**.

Les formats vont d'une journée de ressourcement, qui permet de prendre du recul sur ses pratiques à partir du thème proposé, à une formation de 200 heures réparties sur une année scolaire pour préparer une certification ou une poursuite de parcours.

Pour les sessions sur plusieurs jours, elles se déroulent le plus souvent à plusieurs semaines de distance. Les formateurs·trices proposent ainsi d'exploiter le temps de retour au travail pour alimenter la réflexion des apprenant·es et confronter leurs apprentissages à la réalité du terrain. Ce format permet aussi aux apprenant·es d'associer plus facilement leur équipe à la thématique traitée.

De façon générale notre approche est ancrée **dans le travail réel**. Les méthodes d'animation s'appuient sur **l'expérience** des apprenant·es et **la participation active de chacun·e est valorisée**. Une attention particulière est portée à la **dynamique du groupe**.

NOS ENGAGEMENTS ÉTHIQUES

- Envisager l'acte de formation comme un **temps d'apprentissage, de réflexion permettant les découvertes, la création, l'inventivité** où chacun puisse penser, échanger, se rencontrer... et non dans une logique d'uniformisation des pratiques.
- **Défendre une approche plurielle** de la formation, non-dogmatique, afin d'éclairer et de nourrir la diversité de tous.
- **Respecter les participant-es dans leurs convictions et ne pas promouvoir un lieu d'accueil ou une pratique spécifique comme modèle unique.**
- **Adopter une attitude d'ouverture vis-à-vis des pratiques, des évolutions sociales et des connaissances actuelles** liées à l'accueil des jeunes enfants.
- **Annoncer et appliquer la règle de confidentialité** durant le temps de formation. Les exemples et expériences amenés par l'intervenant-e ou les stagiaires devront toujours rester anonymes.

L'ÉQUIPE ACEPPRIF

FORMATION

- Responsable de l'organisme de formation : **Joëlle Del Greco**
01 40 09 50 54
joelle.del-greco@acepprif.org
- Chargée de mission formation et insertion : **Laurence Montalbetti**
01 40 09 50 53
laurence.montalbetti@acepprif.org
pour toutes les questions de contenu pédagogique et suivi stagiaires ;
référente handicap pour mettre en œuvre un accompagnement et des modalités d'adaptation de la formation.
- Assistant administratif de formation : **Jean-Claude Fuentes**
01 40 09 60 60 formation@acepprif.org
pour vos demandes d'inscription, devis, programme, convention, attestation, convocation...

FORMATRICES INTERNES

- **Zaïa BAICHE**, accompagnatrice à la gestion
- **Joëlle DEL GRECO**, coordinatrice générale
- **Diane LADJOUZI**, coordinatrice adjointe animation de réseaux parentalité
- **Laurence MONTALBETTI**, chargée de mission formation-insertion, éducatrice de jeunes enfants, master 2 Analyse du travail et développement des compétences
- **Sonia TOUPIOL**, coordinatrice adjointe animation de réseau et parentalité

INTERVENANT.ES EXTERIEUR.ES

- **Cécile COTTUS**, diététicienne
- **Raphaëlle DJAMOND**, formatrice en français
- **Pierre DUCLOS**, psychologue clinicien
- **Violeta ESCOT**, psychologue clinicienne, thérapeute familiale
- **Anne-Françoise DEREIX**, psychologue
- **Sabine JOANNES**, psychologue clinicienne, formatrice
- **Fabienne Agnès LEVINE**, psychopédagogue
- **Françoise NEYROLLES**, formatrice
- **Sabine OLIVIER**, éducatrice de jeunes enfants, animatrice d'APP
- **Marie PERE**, éducatrice de jeunes enfants, animatrice d'APP
- **Mourad SASSI**, psychosociologue
- **Katia RIBEIRO** : auxiliaire de puériculture, éducatrice de jeunes enfants,
- **Katia TARDIEU** diététicienne nutritionniste
- Partenariat avec différentes associations : **la Crapa'Hutte, l'APATE, « Sauve une vie », Colline ACEPP, ACEPP**

CONDITIONS GÉNÉRALES DE VENTE

INSCRIPTION

Envoyez un mail à l'assistant administratif Jean-Claude Fuentes formation@acepprif.org en précisant **nom, prénom, fonction, N° de téléphone portable, E-mail** du/de la stagiaire et **nom de la structure**. Nous vous faisons parvenir un devis et un programme ainsi que les informations sur les démarches à effectuer auprès de votre OPCO (organisme collecteur des fonds de formation ; pour la branche ALISFA : Uniformation) pour faire une DAF (Demande d'Aide Financière) qui couvrira le coût pédagogique de la formation.

Retournez un exemplaire du devis signé, nous établirons ensuite la convention qu'il faudra nous renvoyer après l'avoir remplie, signée et tamponnée. Une facture sera envoyée à l'issue de la formation. Les prix indiqués sont valables jusqu'au **31 décembre 2026**.

CONFIRMATION

L'ACEPPRIF vous envoie une convocation **15 jours avant le début de la formation**.

En cas d'absence du/de la stagiaire, l'ACEPPRIF facture **100% du coût de la formation, sauf** en cas de maladie (sous réserve de la transmission d'un justificatif médical) ou de départ du/de la salarié-e de la structure (à formaliser par mail).

DÉROULEMENT

Les formations se déroulent généralement dans les locaux de l'ACEPPRIF : *adresse ci-contre*.



Il peut arriver qu'en fonction du nombre de stagiaires ou de la nature de la formation, d'autres salles soient utilisées. Elles se situent à Paris, sauf exception. Dans ce cas, l'information figure dans la convocation.

Pour les formations en distanciel : il sera nécessaire que la-le stagiaire dispose d'une connexion internet, d'un ordinateur ou d'une tablette, une caméra ainsi que d'un espace calme.

PROTECTION DES DONNÉES

Les informations à caractère personnel qui sont communiquées par le commanditaire ou les stagiaires à l'ACEPPRIF font l'objet d'un traitement informatique et ne pourront être communiquées à des tiers. L'ACEPPRIF en assure la totale confidentialité.

Conformément à la réglementation française qui est applicable à ces données, chaque participant.e dispose d'un droit d'accès, de rectification et d'opposition aux informations le concernant. Il peut, à tout moment, exercer ce droit en contactant l'ACEPPRIF.

DIFFÉRENDS ÉVENTUELS

Si une contestation ou un différend ne peut être réglé à l'amiable, le Tribunal de commerce de Paris sera seul compétent pour régler le litige.

Adresse ACEPPRIF

120, rue des Grands Champs - 75020 Paris

- **Métro** : Maraîchers (ligne 9), bus 26/64, Porte de Vincennes (ligne 1), Avron (ligne 2)
- **Tram** : Porte de Montreuil, Porte de Vincennes, lignes T3a et T3b

CONDITIONS GÉNÉRALES DE VENTE - suite

ANNULATION-AJOURNEMENT

L'ACEPRIF se réserve le droit d'**ajourner ou d'annuler** toute formation si le nombre de participant-es est insuffisant **au plus tard 15 jours calendaires avant la date prévue de début de la formation**. L'ACEPRIF en informe la structure : aucune indemnité ne sera versée.

En cas d'annulation par l'employeur ou le stagiaire, des frais pourront être demandés selon les modalités ci-dessous :

Toute formation commencée est due en totalité.
Les frais d'annulation ne pourront pas faire l'objet d'une demande de prise en charge par l'OPCO.

| Jusqu'à 15 jours calendaires avant le début de la formation | De 14 à 7 jours calendaires avant le début de la formation | De 6 à 3 jours calendaires avant le début de la formation | Moins de 3 jours calendaires avant le début de la formation |
|---|---|--|---|
| Pas de frais d'annulation | 30 % des frais de formation seront facturés, (sauf sur présentation d'un arrêt maladie) | 50 % des frais de formation seront facturés (sauf sur présentation d'un arrêt maladie) | La totalité des frais de formation sera facturée (sauf sur présentation d'un arrêt maladie) |

ÉVALUATION DE LA FORMATION

- Une évaluation formative est effectuée par l'intervenant-e en cours de formation. Celle-ci peut prendre des formes différentes en fonction des contenus : mises en situation, QCM, jeux de rôles, créations individuelles ou collectives, productions d'écrits, ...
- À l'issue de la formation, un questionnaire de satisfaction est complété par chaque stagiaire.
- Dans un délai de 3 mois, un questionnaire en ligne est envoyé à chaque participant ainsi qu'à l'employeur pour permettre de mesurer la mise en pratique de la formation.

À L'ISSUE DE LA FORMATION

Nous vous adressons la facture et le certificat de réalisation afin que vous puissiez vous faire rembourser par votre OPCO. Vous devez **envoyer votre demande de remboursement dans le mois** qui suit le terme de la formation. 1 attestation de fin de formation et un certificat de réalisation seront adressés au(x) stagiaire(s).



Si vous êtes en situation de handicap ou si vous avez des besoins spécifiques qui nécessitent des aménagements

pour suivre une formation, notre équipe est à votre écoute pour vous accompagner et faciliter votre parcours. **N'hésitez pas à nous le signaler au plus tôt pour que nous puissions adapter notre proposition (accessibilité physique, contenus...)**

Contact :






Laurence Montalbetti, référente handicap pour mettre en œuvre un accompagnement et des modalités d'adaptation de la formation. N'hésitez pas à nous contacter si vous avez des besoins particuliers.
Tél. : 01 40 09 50 53
laurence.montalbetti@aceprif.org

SOMMAIRE

DES FORMATIONS

Retrouvez le récapitulatif de nos formations, QR code et contact **page 37**. Ou rendez-vous sur : www.acepprif.org/nos-offres-de-formation/



| | | |
|---|---|-----------|
|  | Accueillir les jeunes enfants | 11 |
| | <ul style="list-style-type: none">• La sécurité affective : attachement/détachement• L'enfant de 3 ans et ses jeux : accompagner les plus grands à la crèche• Les jouets de la crèche : lesquels et pourquoi ?• Gestion de l'agressivité du jeune enfant• Prendre soin de soi pour prendre soin de l'autre• La créativité dans la relation éducative• Accueillir les émotions• Parler à hauteur d'enfant• Mettre en place un projet d'accueil du jeune enfant au contact de la nature | |
|  | Cuisiner en crèche | 23 |
| | <ul style="list-style-type: none">• Hygiène et sécurité alimentaire (en inter et en intra)• Préparer son PMS (Plan de Maîtrise Sanitaire)• Préparer un Plan Alimentaire | |
|  | Aller vers une qualification | 29 |
| | <ul style="list-style-type: none">• Préparer la certification « diriger une crèche à gouvernance participative »• Préparer le CAP Accompagnement Éducatif Petite Enfance de septembre 2026 à juin 2027 | |
|  | Accueillir en LAEP | 33 |
| | <ul style="list-style-type: none">• Être accueillant-e en Laep : formation de base• Approfondissement à la posture d'accueillant-e : l'approche familiale et la place de l'accueillant-e en Laep | |
|  | Travailler en équipe | 37 |
| | <ul style="list-style-type: none">• Mieux communiquer en équipe• Analyser sa pratique professionnelle• Organiser des journées pédagogiques : des exemples de thématiques 2025 | |



| | |
|--|--------------|
| Calendrier des formations | 41-42 |
|--|--------------|



Accueillir les jeunes enfants

ACCUEILLIR L'AGRESSIVITÉ DES JEUNES ENFANTS

OBJECTIFS

La gestion de l'agressivité chez le jeune enfant est un enjeu essentiel pour les parents, éducateurs et professionnel·les de la petite enfance.

Cette formation vise à comprendre l'agressivité du jeune enfant et à proposer des outils pour mieux y faire face de manière bienveillante et constructive.

COMPÉTENCES VISÉES

- Comprendre l'origine de l'agressivité chez le jeune enfant
- Savoir réagir de manière appropriée aux crises et prévenir les comportements agressifs
- Favoriser une approche bienveillante et positive dans l'accompagnement

PUBLIC & PRÉ-REQUIS

Professionnel·les de la petite enfance, sans pré-requis.

En pratique



Mercredi 28 janvier

9h30-13h/14h-17h30 (7h)



ACEPPRIF

120, rue des grands
champs – 75020 Paris



420 € adhérents ACEPP

483 € non-adhérents



Violeta Escot,

psychologue
clinicienne, thérapeute
familiale

Contenu

- Origines et facteurs déclenchants : identifier les raisons de l'agressivité (frustration, incapacité à exprimer ses émotions, besoins non satisfaits, etc.)
- Développement psycho-affectif : comprendre comment l'agressivité peut être une étape normale dans le développement de l'enfant
- Le rôle des émotions : apprendre à décoder les émotions derrière les comportements agressifs (colère, tristesse, peur).
- Comprendre le développement neurologique des jeunes enfants : immaturité du cerveau, régulation émotionnelle, crises
- Trouver les moyens d'adapter au mieux sa posture professionnelle



Pour plus de détails, flashez
ce QR code



L'ENFANT DE 3 ANS ET SES JEUX

OBJECTIFS

Au cours de leur 3^{ème} année, les enfants du même âge, selon leur mois de naissance, fréquentent la crèche ou l'école maternelle. En crèche, il y a toujours quelques grands qui manifestent de nouveaux besoins, en particulier dans leurs jeux.

En lien avec les situations rencontrées, nous apporterons des éléments de réflexion sur les groupes inter-âges et les réponses à adapter aux plus grands. Ainsi que des conseils sur le choix des jouets, des idées de jeux et d'activités spécifiques.

COMPÉTENCES VISÉES

- Comprendre l'étape psychologique de la période des 3 ans
- Enrichir son répertoire de jeux, jouets, activités pour les enfants de cette tranche d'âge

PUBLIC & PRÉ-REQUIS

Professionnel·les de la petite enfance, sans pré-requis.

En pratique



Mercredi 11 mars

9h30-13h / 14h-17h30 (7h)



ACEPPRIF

120, rue des grands champs – 75020 Paris



420 € adhérents ACEPP

483 € non-adhérents



Fabienne-Agnès LEVINE,

psychopédagogue,
autrice de *Une pédagogie du jeu avant 3 ans.*

Contenu

- Les avantages et les inconvénients des groupes inter-âges ; la place des enfants d'environ 3 ans
- Portraits de l'enfant de 30 et de 36 mois : développement psychoaffectif et psychomoteur
- Ce qui est nouveau dans le jeu de l'enfant entre 3 et 4 ans : capacités d'attention, imagination, interactions entre pairs
- Jouer à la crèche et à l'école maternelle : points communs et différences
- Proposition de jeux de règles, avec ou sans matériel



Pour plus de détails, flashez ce QR code

LA SÉCURITÉ AFFECTIVE : ATTACHEMENT / DÉTACHEMENT

OBJECTIFS

Cette formation vous permet de mieux comprendre l'importance du lien parent(s)-enfant(s) et les enjeux de l'attachement pour répondre au mieux au besoin fondamental de sécurité affective de l'enfant.

COMPÉTENCES VISÉES

- Comprendre les grands principes de la théorie de l'attachement
- Savoir se situer dans l'accueil de l'enfant et de sa famille
- Accompagner le lien parent-enfant
- les émotions ressenties
- Identifier les répercussions de l'intervention du/de la professionnel·le sur le lien parent(s)-enfant(s)

PUBLIC & PRÉ-REQUIS

Professionnel·les de la petite enfance, sans pré-requis.



Pour plus de détails, flashez ce QR code

En pratique



Vendredi 20 mars

9h30-13h / 14h-17h30 (7h)



ACEPPRIF

120, rue des grands
champs – 75020 Paris



420 € adhérents ACEPP

483 € non-adhérents



Sabine JOANNES,

psychologue
clinicienne, formatrice

Contenu

- Présentation du « méta besoin » de sécurité affective de l'enfant
- D.W. Winnicott : la mère suffisamment bonne, la préoccupation maternelle primaire (les notions de holding et de handling), le regard de la mère et la construction de la sécurité affective de l'enfant, la capacité à être seul
- Présentation du concept d'attachement : définition, fonctionnement, les différents types d'attachement, la base et le cercle de sécurité, les conditions de la sécurité
- L'anxiété de séparation de l'enfant
- Le rôle de prévention des professionnel·les pour soutenir le processus d'attachement et la sécurité affective de l'enfant

LA CRÉATIVITÉ DANS LA RELATION ÉDUCATIVE : AMÉNAGER DES ESPACES DE JEUX POUR FAVORISER LES EXPLORATIONS LIBRES ET L'ÉMERVEILLEMENT

OBJECTIFS

A partir d'une expérience de peinture basée sur le jeu de peindre d'Arno Stern et une découverte de l'approche pédagogique de Reggio Emilia, en Italie du Nord, cette formation propose de comprendre comment favoriser la libre expression de la créativité des enfants dans leur quotidien en mobilisant la créativité des participant-es pour un questionnement et un renouveau des pratiques professionnelles.

COMPÉTENCES VISÉES

- Rencontrer sa créativité par une séance de peinture libre (jeu de peindre)
- Comprendre comment aménager des situations de jeu favorisant la libre expression de la créativité des enfants
- Favoriser l'éveil culturel et artistique des jeunes enfants en toute simplicité
- Faire une place aux parents et créer du lien autour de projets relatifs à la nature, la culture et l'art

PUBLIC & PRÉ-REQUIS

Professionnel-les de la petite enfance, sans pré-requis.



Pour plus de détails,
flashez ce QR code

En pratique



Mardis 24 mars et 14 avril
9h30-13h/14h-17h30 (14h)



La Ruche atelier,
11 rue Paul Bert –
92140 Clamart



840 € adhérents ACEPP
966 € non-adhérents



Pascale Blanc,
éducatrice de jeunes
enfants

Contenu

Jour 1 :

- Pratique d'atelier du jeu de peindre
- Présentation du travail d'Arno Stern
- Retour sur expérience et création d'un support pour proposer des activités créatives destinées à l'éveil artistique et culturel des jeunes enfants

Jour 2 :

- L'approche Reggio : la nature, le travail avec les artistes, le recyclage, la documentation, la démarche "d'atelieristes".
- À partir d'une collecte de matériaux de recyclage et d'éléments de la nature, créations d'univers et de mises en scène ludiques destinés aux enfants



PARLER À HAUTEUR D'ENFANT

OBJECTIFS

Les adultes peuvent-ils considérer l'enfant à la fois comme une personne à part entière avec les droits que cela suppose (droit à la parole, à l'écoute, au respect) ET comme un enfant, c'est-à-dire comme un être en construction qui a besoin et, c'est vital, que des adultes l'éduquent ? Les parents et les professionnel·les de l'enfance s'interrogent ensemble à juste titre. Afin de soutenir et préserver la construction psychique des enfants, nous verrons comment les écouter et parler à leur hauteur. Et de quoi et comment leur parler.

COMPÉTENCES VISÉES

- Identifier et nommer les manifestations émotionnelles de l'enfant
- Situer l'impact des émotions sur le cerveau « en construction » de l'enfant
- Accueillir ces manifestations et aider l'enfant à les exprimer
- Analyser les enjeux dans la relation d'une parole "adressée" pour favoriser un accueil bienveillant des jeunes enfants

PUBLIC & PRÉ-REQUIS

Professionnel·les de la petite enfance, sans pré-requis.

En pratique



Vendredi 17 avril

9h30-13h / 14h-17h30 (7h)



ACEPPRIF

120, rue des grands champs – 75020 Paris



420 € adhérents ACEPP

483 € non-adhérents



Sabine JOANNES,

psychologue
clinicienne, formatrice

Contenu

- La plasticité du cerveau de l'enfant
- Les émotions au cœur de la vie de l'enfant [...] Comment fonctionnent-elles ? Comment les accueillir et les accompagner ?
- La communication de l'enfant et avec l'enfant avant les mots [...]
- La communication de l'enfant avec l'apparition des mots [...]
- L'importance de l'implication affective des professionnel·les auprès des enfants et des parents [...]
- La fonction d'accueil et de contenance de l'équipe vis-à-vis des émotions des parents
- [...]



Pour plus de détails,
flashez ce QR code

METTRE EN PLACE UN PROJET D'ACCUEIL DU JEUNE ENFANT AU CONTACT DE LA NATURE, ALLIÉE PÉDAGOGIQUE DE SON DÉVELOPPEMENT

OBJECTIFS

Depuis bientôt 3 ans, les crèches doivent élaborer ou actualiser un projet d'établissement basé sur la Charte nationale de l'accueil du jeune enfant. Selon son principe n° 6, « Le contact réel avec la nature est essentiel au développement du jeune enfant ».

Cette formation vient soutenir le travail de l'équipe pour faire de la nature une partie intégrante de l'accueil du jeune enfant en accompagnant les professionnel·les à la mise en oeuvre de propositions d'éveil au contact de la nature de proximité.

COMPÉTENCES VISÉES

- Définir et identifier les lieux nature de proximité adaptés au jeu libre et à l'exploration des jeunes enfants
- Reconnaître des éléments naturels utilisables, présents dans leur environnement immédiat (la faune et la flore) en utilisant divers outils
- Déterminer et mettre en place des propositions de jeu libre et d'exploration au contact de ces éléments et milieux naturels adaptés aux jeunes enfants

PUBLIC & PRÉ-REQUIS

Professionnel·les de la petite enfance, sans pré-requis.



Pour plus de détails, flashez ce QR code

En pratique



Jeudis 21 mai et 25 juin

9h30-13h/14h-17h30 (14h)

Jeudi 4 juin (en visio)

13h30-14h30



ACEPPRIF

120, rue des grands champs – 75020 Paris



900 € adhérents ACEPP

1035 € non-adhérents



Rachel Zetland Belloulou

pédagogue par la nature, formatrice jeu libre en nature.

Contenu

- Apports théoriques sur l'importance du jeu libre au contact de la nature pour le développement des enfants
- Analyse des espaces nature disponibles (leviers, bénéfiques et risques)
- Connaissances sur les plantes et animaux de proximité (habitat, habitudes, cycle sur l'année, propriétés...)
- [...]

LES JOUETS DE LA CRÈCHE : LESQUELS ET POURQUOI ?

OBJECTIFS

Trop de jouets ? Pas assez de jouets ?
Des jouets favoris ? Des jouets mal choisis ?
Face au nombre croissant de jouets avec des fonctions électroniques et à la place des écrans dans les familles, il est important dans les lieux d'accueil de se recentrer sur les jouets essentiels, à la fois pour équiper la crèche et pour conseiller les parents.

COMPÉTENCES VISÉES

- Élargir sa connaissance des jouets artisanaux et industriels à partir de la classification de jeux et jouets des ludothèques
- Affiner les critères de sélection par âge et par catégorie

PUBLIC & PRÉ-REQUIS

Professionnel·les de la petite enfance, sans pré-requis.



Pour plus de détails, flashez ce QR code

En pratique



Mercredi 3 juin

9h30-12h30 / 14h-17h30 (7h)



ACEPPRIF

120, rue des grands champs – 75020 Paris



420 € adhérents ACEPP

483 € non-adhérents



Fabienne-Agnès LEVINE,

psychopédagogue, autrice de *Une pédagogie du jeu avant 3 ans. Quelles activités dans les lieux d'accueil de la petite enfance ?* et de *Le besoin de jouer chez les tout-petits*. Editions Dunod

Contenu

Apports de connaissances et échanges de pratiques de terrain :

- Introduction autour du questionnement « Peut-on se passer des jouets en crèche ? »
- Les bases du système ESAR et du COL pour répertorier et analyser les jouets
- Les catégories de jouets en lien avec les besoins de l'enfant entre 3 mois et 4 ans
- Les espaces de jeu dédiés et les stocks de jouets



COMPRENDRE LES ÉMOTIONS DU JEUNE ENFANT POUR MIEUX L'ACCOMPAGNER

OBJECTIFS

En tant que professionnel·les de la petite enfance vous êtes, au quotidien, confronté·es aux manifestations émotionnelles des jeunes enfants. Il n'est pas toujours simple de comprendre ce qui se joue à ce moment-là pour eux et comment y répondre. Nous verrons comment accompagner l'enfant avec bienveillance dans le respect des besoins de chacun (enfant et professionnel·les).

Il s'agira pour cela d'appréhender le rôle des émotions et leurs manifestations pour comprendre le vécu de l'enfant et favoriser le développement des compétences émotionnelles de l'enfant.

COMPÉTENCES VISÉES

- Analyser ses propres mécanismes de gestion émotionnelle pour mieux accompagner l'enfant au quotidien
- Poser un cadre contenant et bienveillant
- Accompagner les manifestations émotionnelles de l'enfant

PUBLIC & PRÉ-REQUIS

Professionnel·les de la petite enfance, sans pré-requis.



Pour plus de détails,
flashez ce QR code

En pratique



Vendredi 17 juillet

9h30-13h / 14h-17h30 (7h)



ACEPPRIF

120, rue des grands
champs – 75020 Paris



420 € adhérents ACEPP

483 € non-adhérents



Séverine SANSON,

psychomotricienne
association La
Crapa'hutte

Contenu

- Comprendre ses émotions d'adulte pour accueillir celles de l'enfant
- Repérer les besoins fondamentaux sous-jacents aux émotions
- Distinguer les émotions de l'enfant de ses propres émotions
- Accompagner les émotions intenses de l'enfant
- Poser un cadre et des limites adaptés à l'enfant avec bienveillance
- Appliquer des méthodes favorisant la régulation émotionnelle des enfants et la disponibilité des adultes.
- [...]



PRENDRE SOIN DE SOI POUR PRENDRE SOIN DES AUTRES

OBJECTIFS

Travailler auprès du jeune enfant demande beaucoup d'investissement. Ce métier est très enrichissant mais demande également de la disponibilité, de l'écoute, de l'empathie et un engagement corporel ! Alors comment prendre soin de l'autre si on ne prend pas soin de soi !!! Cette formation vise à (re)-trouver comment prendre soin de soi physiquement, émotionnellement, psychologiquement . À partir de la prise de conscience de l'impact de la fatigue, du stress, des émotions, il s'agira de s'outiller pour mieux les gérer et ainsi être plus disponible dans l'accompagnement des enfants et de leurs familles.

COMPÉTENCES VISÉES

- Identifier les sources de stress et leurs impacts sur soi et sa relation à l'autre
- Valoriser ses moyens de ressources
- Intégrer des techniques pour prendre soin de soi (physiquement, émotionnellement et psychologiquement)

PUBLIC & PRÉ-REQUIS

Professionnel·les de la petite enfance, sans pré-requis.



Pour plus de détails,
flashez ce QR code

En pratique



Vendredis 9 oct. et 6 nov.
9h30-13h / 14h-17h30 (14h)



ACEPPRIF
120, rue des grands
champs – 75020 Paris



840 € adhérents ACEPP
966 € non-adhérents



Séverine SANSON,
psychomotricienne
Association la
Crapa'Hutte

Contenu

- Les sources de stress en lien avec les métiers de la petite enfance
- L'approche corporelle : les rythmes biologiques, le système tensionnel, le dialogue tonique
- Les signaux d'alerte de son corps, facteurs néfastes à la relation : lassitude professionnelle, fatigue psychique et/ou physique, stress
- La charge mentale et émotionnelle dans l'accompagnement et/ou la relation d'aide.
- Concilier ses contraintes professionnelles et son équilibre physiologique
- [...]



Cuisiner **en crèche :** **des spécificités**



HYGIÈNE ET SÉCURITÉ ALIMENTAIRE EN CUISINE : SÉQUENCE 1

OBJECTIFS

Les cuisinier-es sauront mieux justifier leurs pratiques et seront plus à l'aise en cas de contrôle sanitaire. N'oubliez pas que la formation continue en hygiène est obligatoire pour les professionnel-les préparant les repas.

COMPÉTENCES VISÉES

- Intégrer les notions fondamentales de prolifération microbienne et de contamination des aliments
- Identifier les principes de l'analyse des risques et de la prévention du danger microbiologique en cuisine, au regard de la réglementation
- Repérer les règles et bonnes pratiques d'hygiène adaptées à de petites cuisines de crèche

PUBLIC & PRÉ-REQUIS

Cuisiniers, cuisinières et Responsables Techniques, Parent, sans pré-requis



Pour plus de détails, flashez ce QR code

En pratique



**Mercredi 17 et jeudi 18 juin
ou Mercredi 18 et
jeudi 19 novembre**
9h30-13h/14h-17h30 (14h)



ACEPPRIF

120, rue des grands
champs – 75020 Paris



840 € adhérents ACEPP
966 € non-adhérents



Katia TARDIEU,
diététicienne
nutritionniste

Contenu

- Les dangers microbiologiques en crèche – les bactéries
- Les sources de contamination
- Les causes de prolifération et impact des températures
- Moyens de destruction : produits de nettoyage et désinfection
- Analyse du risque de contamination et de prolifération des microbes : la méthode HACCP
- Les bonnes pratiques d'hygiène
- Les principes premiers de prévention
- L'hygiène des repas à la crèche
- La communication en interne



HYGIÈNE ET SÉCURITÉ ALIMENTAIRE EN CUISINE : SÉQUENCE 2

LA MISE EN APPLICATION DES BONNES PRATIQUES SUR SITE

OBJECTIFS

Les cuisinier-es sauront mieux justifier leurs pratiques et seront plus à l'aise en cas de contrôle sanitaire dans leur cuisine grâce à observations et formation sur le terrain suivi d'un débriefing. Il servira à la mise en place des protocoles prioritaires et échéanciers de travail

COMPÉTENCES VISÉES

- Etre capable de repérer les risques de contaminations croisées dans sa propre cuisine
- Corriger ses pratiques, adopter les bons gestes et remettre en question ses pratiques de travail in situ
- Evaluer l'efficacité des protocoles d'hygiène mis en place et les réadapter

PUBLIC & PRÉ-REQUIS

Cuisiniers, cuisinières et Responsables Techniques, Parent.

Pré-requis : **avoir suivi la séquence 11 présentée page précédente**



Pour plus de détails, flashez ce QR code

En pratique



Date et horaires à convenir ensemble (7h)



En intra
Dans votre structure



1600 € adhérents ACEPP
1840 € non-adhérents



Katia TARDIEU,
diététicienne
nutritionniste

Contenu

- Repérage des risques spécifiques et des axes d'amélioration des pratiques sur le terrain.
- Elaboration des principaux protocoles en tenant compte des pratiques de la structure et des observations faites lors des contrôles sanitaires (PMI, DDPP).

PRÉPARER UN PLAN ALIMENTAIRE

OBJECTIFS

Depuis 2013, il est obligatoire de proposer des repas équilibrés adaptés au type de collectivité, y compris en crèche parentale. Dans cet objectif, il est nécessaire d'appliquer des règles de qualité, de fréquence et de portions qui sont prévues dans les recommandations nutritionnelles du Groupe *restauration collective et nutrition*. L'équilibre des repas servis en crèche sont susceptibles d'être contrôlés par les services de contrôles sanitaires au même titre que l'application des bonnes pratiques d'hygiène et du plan de maîtrise sanitaire.

COMPÉTENCES VISÉES

- Être capable de réaliser un plan alimentaire sur 4 semaines conformément à la réglementation en matière de nutrition.
- Concevoir des menus élaborés sur la base du plan alimentaire.

PUBLIC & PRÉ-REQUIS

Cuisiniers/ères et Responsables
Techniques, Parents, sans pré-requis

En pratique



Jeudi 28 mai

9h30-13h / 14h-17h30 (7h)



ACEPPRIF

120, rue des grands
champs – 75020 Paris



420 € adhérents ACEPP

483 € non-adhérents



Katia TARDIEU,

diététicienne
nutritionniste

Contenu

- Les familles d'aliments à intégrer aux menus des tout-petits en fonction du stade de diversification
- Les obligations et objectifs définis par le G-RCN (Groupe restauration collective et nutrition) et s'en approprier les outils : les tableaux de fréquence et de grammage
- Catégorisation des plats à intégrer dans les menus selon le G-RCN
- La structure d'un menu équilibré en crèche
- Concevoir un plan alimentaire sur 1 mois selon le tableau de fréquence du G-RCN
- Utiliser le plan alimentaire pour concevoir un mois de menus équilibrés par tranche d'âge



Pour plus de détails,
flashez ce QR code



PRÉPARER SON PLAN DE MAITRISE SANITAIRE (PMS)

OBJECTIFS

Le plan de maîtrise sanitaire représente un ensemble d'outils faisant référence à l'hygiène et la sécurité alimentaire mise en œuvre au sein des établissements de restauration collective. Le PMS est obligatoire et il est vérifié lors des visites d'inspection sanitaire.

COMPÉTENCES VISÉES

- Définir le plan de maîtrise sanitaire
- En identifier le contenu et son classement
- Élaborer/rédiger les principaux outils de son PMS : autocontrôles et procédures prioritaires, mise en lien avec la méthode HACCP

PUBLIC & PRÉ-REQUIS

- Responsables Techniques/Adjoint.es, Parent
- sans pré-requis

En pratique



Mercredi 1er juillet

9h30-13h / 14h-17h30 (7h)



ACEPPRIF

120, rue des grands champs – 75020 Paris



420 € adhérents ACEPP

483 € non-adhérents



Katia TARDIEU,

diététicienne
nutritionniste

Contenu

- Réglementation relative au plan de maîtrise sanitaire (PMS)
- Rappel de la méthode HACCP
- Contenu du PMS
- Travail de rédaction, informatisation et archivage de ses principaux outils
- Proposition de modèles



Pour plus de détails,
flashez ce QR code

The background features a vibrant, abstract design with large, organic shapes in shades of yellow and red. The shapes are layered and overlapping, creating a sense of depth and movement. The text is centered over this background.

Aller vers une qualification



PRÉPARER LA CERTIFICATION DIRIGER UNE CRÈCHE À GOUVERNANCE PARTICIPATIVE

OBJECTIFS

Le réseau ACEPP a créé une certification au répertoire spécifique qui permet :

- de reconnaître et valoriser les compétences complémentaires aux métiers des professionnel·les occupant des postes de responsable technique ou de direction, en complément des diplômes exigés pour exercer ces missions
- de renforcer ou développer des compétences transversales nécessaires à l'exercice de ces missions

COMPÉTENCES VISÉES

- Animer une démarche de gouvernance participative
- Conduire des projets petite enfance dans une démarche coopérative
- Inscrire l'action d'une crèche dans son environnement
- Organiser l'activité
- Diriger l'équipe
- Organiser la gestion administrative et budgétaire

PUBLIC & PRÉ-REQUIS

- Les salarié·es justifiant d'une qualification en référence à l'article R2324-34 du Code la Santé Publique.
- Justifier d'une expérience professionnelle sur une fonction de responsable technique, de direction ou assurer la continuité de la fonction de direction d'une crèche à gouvernance participative de moins de 40 places.

En pratique



2 jours par mois

9h30-13h/14h-17h30 (140h)



ACEPPRIF

120, rue des grands champs – 75020 Paris



2100 € adhérents ACEPP

2415 € non-adhérents



Laurence Montalbetti,

chargée de mission
formation-insertion à
l'ACEPPRIF

laurence.montalbetti@acepprif.org

Contenu

La certification sera délivrée après un passage devant un jury qui évaluera au moyen d'un dossier de 30 à 40 pages, d'une soutenance orale et d'un QCM, l'acquisition des compétences visées par le référentiel.

La certification a été publiée sur le site de France Compétence sous le numéro RS5393. Vous pouvez accéder directement à sa fiche à partir du lien suivant :

<https://www.francecompetences.fr/recherche/rs/6546/>



Pour plus de détails,
flashez ce QR code



PRÉPARER LE CAP ACCOMPAGNANT ÉDUCATIF PETITE ENFANCE

OBJECTIFS

Cette formation a pour but de permettre aux salarié-es non diplômé-es dans le champ de la petite enfance d'accéder à une première qualification en s'appuyant sur leurs expériences professionnelles en EAJE, tout en les enrichissant des connaissances attendues pour l'examen.

COMPÉTENCES VISÉES

Dans une finalité éducative le titulaire du C.A.P. AEPE conduit :

- des activités d'animation et d'éveil qui contribuent à la socialisation de l'enfant, à son autonomie et à l'acquisition du langage
- des activités de soins du quotidien qui contribuent à répondre aux besoins physiologiques de l'enfant et à assurer sa sécurité physique et affective
- des activités liées à la collaboration avec les parents et les autres professionnels prenant en compte une dimension éthique qui permet un positionnement professionnel adaptée

Voir référentiel :

<https://solidarites.gouv.fr/accompagnant-educatif-petite-enfance-aepe>

PUBLIC & PRÉ-REQUIS

- Professionnel·les de crèches non diplômées. Niveau B2 en français.
- Les salarié-es déjà titulaires d'un diplôme de niveau 3 (CAP, BEP) ou 4 (Bac) sont dispensé-es des épreuves générales.

En pratique



**Tous les vendredis de sept.
2026 à juin 2027 (222h)**
9h30-12h30/13h30-16h30



ACEPPRIF

120, rue des grands
champs - 75020 Paris



3330 € adhérents ACEPP
3830 € non-adhérents
+ 14€ : manuel CAP



Laurence Montalbetti,
chargée de mission
formation insertion à
l'ACEPPRIF

Contenu

- Accompagnement à l'inscription comme candidat libre auprès de l'académie de Paris
- Préparation aux épreuves générales
- Préparation aux épreuves EP1 : accompagner le développement du jeune enfant / EP2 : exercer son activité en accueil collectif / EP3 : exercer son activité en accueil individuel
- Analyse et enrichissement de la pratique professionnelle
- Préparation aux soutenances orales



Pour plus de détails,
flashez ce QR code

A stylized illustration of a person with a smiling face, arms outstretched, and legs apart, set against a bright yellow background. The person's body is rendered in shades of purple and blue. The text 'Accueillir en LAEP' is overlaid on the person's torso.

Accueillir en **LAEP**

ÊTRE ACCUEILLANT·E EN LAEP : FORMATION DE BASE

OBJECTIFS

Les Lieux d'Accueil Enfants Parents -LAEP- sont des lieux où la parentalité se travaille à travers les échanges (entre adultes, entre enfants, entre adultes et enfants) et la création de liens. La fonction complexe d'accueillir dans ces lieux nécessite d'adopter un décentrement et une posture spécifique.

COMPÉTENCES VISÉES

- S'approprier le cadre spécifique d'un LAEP
- Acquérir des capacités à l'animation des lieux d'accueil enfants - parents

PUBLIC & PRÉ-REQUIS

- Accueillant-es et futur-es accueillant-es
- Être accueillant-e en Laep ou avoir le projet de le devenir

1 / Le cadre spécifique des LAEP :

- Connaître le contexte historique des Laep, la filiation des Maisons Vertes ; leurs finalités et valeurs
- L'inscription du Laep dans son environnement, sa fonction sociale, ses missions
- Référentiel CNAF : les modalités de fonctionnement des Laep

En pratique



**jeudi 4 & vendredi 5 juin
ou Jeudi 1^{er} & vendredi 2 oct.**
9h30-13h/14h-17h30 (14h)



ACEPPRIF

120, rue des grands
champs - 75020 Paris



840 € adhérents ACEPP
966 € non-adhérents



Pierre DUCLOS,
psychologue clinicien et
accueillant en LAEP

Contenu

2 / Ethique du positionnement des accueillant-es :

- La posture spécifique de l'accueillant-e : une fonction, pas un métier
- Accueillir l'enfant, accueillir le parent : rôles, fonctions et compétences des accueillant-es
- Travailler en équipe
- Diversité des statuts et des profils professionnels
- Coordination de l'équipe



Pour plus de détails,
flashez ce QR code

L'APPROCHE FAMILIALE ET LA PLACE DE L'ACCUEILLANT·E EN LAEP : APPROFONDISSEMENT À LA POSTURE D'ACCUEIL

OBJECTIFS

Cette formation d'approfondissement à la posture de l'accueillant·e vient compléter la formation de base grâce à l'approche familiale et à l'analyse systémique. Le travail transversal sur la posture d'accueil se fait à travers des situations amenées par les participant·es et/ou la formatrice.

COMPÉTENCES VISÉES

- Reconnaître les diverses formes d'interventions au sein d'un LAEP et les appréhender dans le travail au quotidien
- Comprendre les relations familiales et les mécanismes mis en place dans le tissage des premiers liens
- Travailler sur la posture de l'accueillant

PUBLIC & PRÉ-REQUIS

- Accueillant·es en Lieu d'Accueil Enfants Parents
- Avoir suivi une formation « de base » à l'accueil en Laep



Pour plus de détails,
flashez ce QR code

En pratique



Mercredi 24 juin
ou jeudi 5 novembre
9h30-13h / 14h-17h30 (7h)



ACEPPRIF
120, rue des grands
champs – 75020 Paris



420 € adhérents ACEPP
483 € non-adhérents



Violeta ESCOT,
psychologue clinicienne
et thérapeute familiale

Contenu

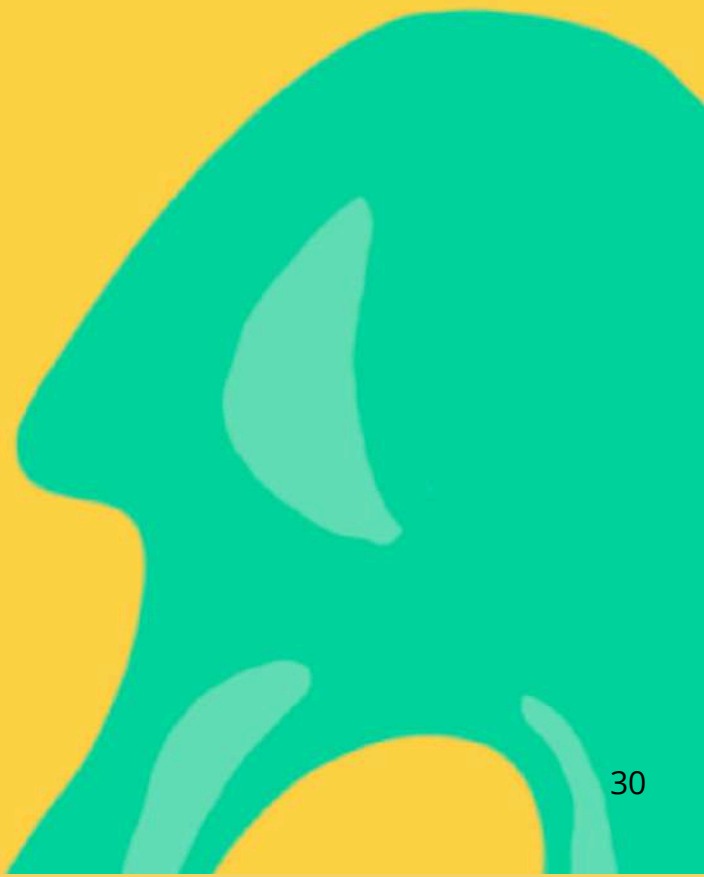
Les liens enfants parents

- Le nécessaire travail de déconstruction des représentations sur la famille

Travail sur la place et la posture de l'accueillant

- Éléments conceptuels de l'approche systémique
- Repérer la nature des interactions entre les personnes
- Redéfinir les modalités d'une alliance avec les familles
- [...]

Travailler en équipe





MIEUX COMMUNIQUER EN ÉQUIPE

OBJECTIFS

Cette formation a pour objectif de renforcer la communication et la coopération au sein des équipes professionnelles petite enfance. En s'appuyant sur la compréhension des dynamiques relationnelles, elle permet aux participantes de mieux gérer les tensions, de fluidifier les échanges et renforcer une communication plus fluide et sereine. Grâce à des outils concrets, elle permet de repartir plus confiant pour collaborer entre collègues et aborder la communication en équipe de manière plus aisée et ainsi, de mieux accueillir enfants et familles.

COMPÉTENCES VISÉES

- Comprendre les dynamiques relationnelles pour une meilleure cohésion d'équipe
- Mieux gérer les conflits et améliorer la communication

PUBLIC & PRÉ-REQUIS

Professionnel·les de la petite enfance, sans pré-requis.

En pratique



Mercredi 15 avril

9h30-13h / 14h-17h30 (7h)



ACEPPRIF

120, rue des grands champs - 75020 Paris



420 € adhérents ACEPP

483 € non-adhérents



Violeta ESCOT,

psychologue clinicienne
et thérapeute familiale

Contenu

- Comprendre la place de la famille dans la construction de l'enfant
- Identifier les dynamiques relationnelles et leur impact sur la communication
- Développer une meilleure compréhension des tensions et conflits
- Acquérir des outils concrets pour améliorer la communication et pacifier les relations
- Pratiquer l'écoute active et l'empathie au sein de l'équipe et avec les familles



Pour plus de détails,
flashez ce QR code

ANALYSER SES PRATIQUES PROFESSIONNELLES

OBJECTIFS

L'Analyse de la Pratique à l'ACEPPRIF est un dispositif attaché à une pratique réflexive qui implique d'analyser, de chercher à comprendre les situations vécues, de prendre de la distance avec sa propre pratique professionnelle et de la repositionner par rapport à son rôle et sa fonction dans son lieu d'accueil : « le moment de voir, le moment de comprendre et le moment de conclure ».

MÉTHODE

Le travail du groupe se structure à partir de l'analyse des situations professionnelles en vue de construire ensemble des pistes d'action.

PUBLIC

L'équipe de professionnel·les des lieux d'accueil petite enfance.

CONTACT

Laurence Montalbetti, chargée de mission formation-insertion à l'ACEPPRIF :
laurence.montalbetti@acepprif.org



Pour plus de détails,
flashez ce QR code

En pratique



Durée, dates et horaires :
A construire avec l'équipe du lieu d'accueil



En intra
Dans votre structure



300€ / 2h adhérents ACEPP
345€ / 2h non-adhérents



Une équipe de psychologues et de professionnel·les de la petite enfance expérimenté·es qui bénéficient eux/elles-mêmes d'une supervision.

** prise en charge possible de 5 séances via la CPNEF : nous contacter*

Finalités

- Analyser les situations vécues et leur incidence sur les gestes et actes des professionnel·les
- Prendre de la distance et comprendre sa pratique pour améliorer la dynamique et la cohésion dans le travail d'équipe
- Positionner sa pratique professionnelle par rapport au rôle et à la fonction de chacun dans le lieu d'accueil en cohérence avec le projet social, éducatif et pédagogique



ORGANISER UNE JOURNÉE PÉDAGOGIQUE DANS SON LIEU D'ACCUEIL

OBJECTIFS

Nous proposons de vous accompagner avec des intervenant·es spécialisé·es à partir des thématiques qui vous intéressent.

Les compétences visées seront fonction de la thématique choisie.

Certaines des thématiques du catalogue sont mobilisables pour vos journées pédagogiques :

- parcours sur 3 jours « Pédagogie au contact de la nature en EAJE »
- la créativité dans la relation éducative

MÉTHODE

- Réfléchir ensemble en équipe
- Travailler un cadre théorique commun
- Favoriser les échanges dans l'équipe de professionnel·les pour une meilleure compréhension et cohérence du travail

PUBLIC

L'équipe professionnelle d'une même structure.

CONTACT

Laurence Montalbetti, chargée de mission formation-insertion à l'ACEPPRIF : laurence.montalbetti@acepprif.org.



Pour plus de détails, flashez ce QR code

En pratique



Durée, dates et horaires :

A construire avec l'équipe du lieu d'accueil



In situ

Dans votre structure



1600 €* /7h adhérents ACEPP

1840 €* /7h non-adhérents



Une équipe de professionnel·les de la petite enfance expérimenté·es

* Ajouter éventuellement le coût de déplacement

Idées !

Des exemples réalisées en 2025 :

- La liberté de mouvement au service du développement de l'enfant
- Travailler ensemble son projet pédagogique à partir de la Charte Nationale d'Accueil du Jeune Enfant
- Aménager des espaces ludiques et moteurs qui répondent aux besoins de chaque enfant
- Sensibilisation à l'approche snoezelen, une démarche pleine de "sens"
- ...

CALENDRIER 2026

DES FORMATIONS

| | |
|----------------------------|--|
| 28 janvier | Accueillir l'agressivité des jeunes enfants |
| 11 mars | L'enfant de 3 ans et ses jeux |
| 20 mars | La sécurité affective : attachement/détachement |
| 24 mars et 14 avril | La créativité dans la relation éducative |
| 15 avril | Mieux communiquer en équipe |
| 17 avril | Parler à hauteur d'enfant |
| 21 mai et 25 juin | Mettre en place un projet d'accueil du jeune enfant au contact de la nature |
| 28 mai | Préparer un plan alimentaire |
| 3 juin | Les jouets de la crèche : lesquels et pourquoi ? |
| 4 et 5 juin | Etre accueillant en LAEP : base |
| 17 et 18 juin | Hygiène et sécurité alimentaire en cuisine |
| 24 juin | Accueillir en LAEP : approfondissement |
| 1er juillet | Préparer son Plan de maîtrise sanitaire |

CALENDRIER 2026

DES FORMATIONS - suite

| | |
|--------------------------------|--|
| 17 juillet | Comprendre les émotions du jeune enfant |
| À partir de septembre | Préparation au CAP Accompagnant Éducatif Petite enfance 2025 |
| 1er et 2 octobre | Etre accueillant en LAEP : base |
| 9 octobre et 6 novembre | Prendre soin de soi pour prendre soin des autres |
| 5 novembre | Accueillir en LAEP : approfondissement |
| 18 et 19 novembre | Hygiène et sécurité alimentaire en cuisine |

| | |
|---------------------------------------|--|
| Date de démarrage à programmer | Préparer la certification diriger une crèche à gouvernance participative |
|---------------------------------------|--|



www.aceprif.org/nos-offres-de-formation/

Contact :
formation@aceprif.org

CONTACTS ACEPPRIF



CHARGÉE DE MISSION FORMATION ET INSERTION

Laurence Montalbetti

01 40 09 50 53

laurence.montalbetti@acepprif.org

- Contenu pédagogique et suivi des stagiaires pour l'ensemble des formations,
- Organisation des journées pédagogiques,
- Organisation des APP
- Référente handicap : accompagnement de modalités d'adaptation de la formation pour répondre aux besoins spécifiques des stagiaires

ASSISTANT ADMINISTRATIF DE FORMATION

Jean-Claude Fuentes

01 40 09 60 60

formation@acepprif.org

pour vos demandes
d'inscription, devis,
programme, convention,
attestation, convocation...

